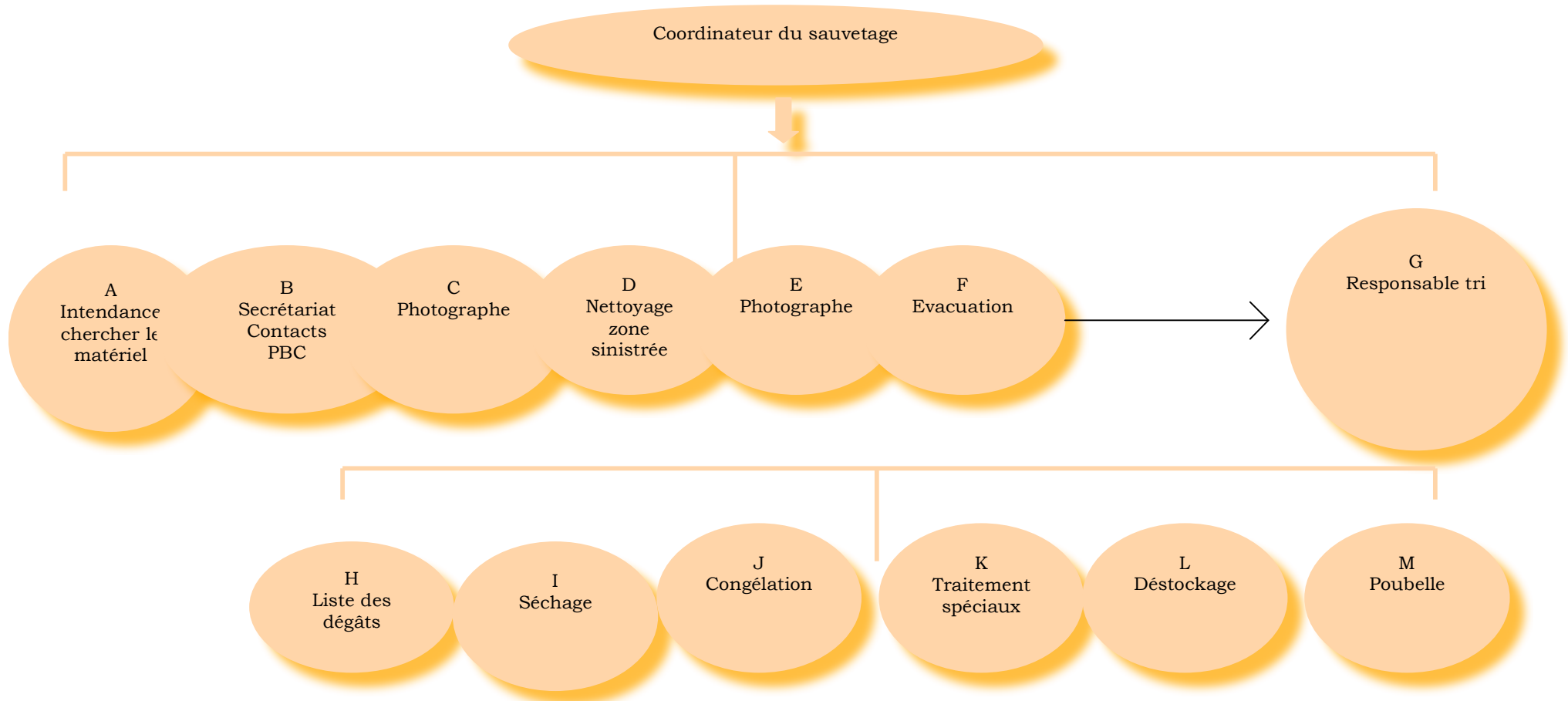


## ORGANIGRAMME



## MARCHE A SUIVRE POUR LE COORDINATEUR DU SAUVETAGE

1. Il désigne les personnes responsables des différentes équipes ( a à k ci-dessous) et leur donne les instructions

### **A**

Une personne va chercher le matériel de piquet (intendance)

### **B**

Une personne contacte les services externes (secrétariat, groupe conservation)

### **C**

Une personne constitue le dossier photo (photographe)

### **D**

Une personne et le concierge nettoient la zone sinistrée et protègent les collections non endommagées (groupe magasins)

### **E**

Une personne et le concierge stabilisent les conditions climatiques (groupe conservation)

### **F**

Une personne supervise le déplacement des collections (groupe magasins)

### **G**

Une personne (groupe magasins) identifie les listes de matériel

### **H**

Une personne (groupe conservation) rédige et catégorise les collections endommagés

### **I**

Une personne organise le séchage à l'air (groupe conservation)

### **J**

Une personne organise la préparation à la congélation (groupe conservation)

### **K**

Une personne prépare les opérations des traitements spéciaux (groupe conservation, photo)

### **L**

Une personne organise le déstockage (groupe magasins)

### **M**

Une personne organise l'évacuation vers la poubelle

### ***Personnes responsables des différentes équipes***

- A Une personne (intendant) est désignée pour aller chercher les boîtes de matériel de piquet et discute de la préparation du matériel supplémentaire nécessaire
- B Une personne est désignée pour l'organisation de tous les contacts avec les services externes et PBC
- C Une personne est désignée pour faire une brève documentation photographique tout au long du sauvetage
- D Une personne travaille en collaboration avec l'intendant pour nettoyer et dégager les zones sinistrées ainsi que pour protéger les collections non endommagées mais qui risquent de l'être
- E Une personne travaille en collaboration avec l'intendant et la personne qui traite avec les services externes (B) afin de stabiliser les conditions climatiques. En cas de travaux de déblaiement de peu d'importance, les même personnes peuvent faire les tâche D et E.
- F Une personne dirige le déplacement des collections endommagées de la zone sinistrée à la zone de sauvetage (chef du prêt et de magasins) brassards bleus
- G Une personne est responsable du tri, de l'identification, de la catégorisation du matériel et des dégâts et de son aiguillage en fonction du traitement à y apporter (restaurateur, brassards jaunes)
- H Une personne ou plusieurs remplissent les listes du matériel endommagé (brassards jaunes)
- I Une personne supervise les opérations de séchage à l'air (restaurateur ou relieur)
- J Une personne prépare les opérations de congélation (restaurateur ou relieur)
- K Une personne prépare les opérations des traitements spéciaux (une personne de l'atelier de photographie)
- L Une personne organise le déstockage (groupe magasins, brassards bleus) \*
- M Une personne organise l'évacuation vers la déchetterie (groupe magasins, brassards bleus) \*

\* Le travail proprement dit de déstockage et d'évacuation vers la déchetterie se fait par les brassards bleus après la fin du déplacement des documents de la zone sinistrée vers la zone de tri.